

企業との協働による森づくりフォーラム
基調講演

「日本の森林・林業の危機的状況とその再建方向」
—何故に外国資本が日本の森林を買収するのか—
2011年1月27日

鹿児島大学
遠藤日雄

Chinese Developers Tap Into Japanese Insecurity



Photo courtesy of the Japan Travel Agency

A seemingly hot spring of Chinese investment has been discovered in the mountainous and sparsely populated Japanese village.

By Andrew Kubota
Published: September 28, 2009

MISAKI, Japan — A plan by Chinese real estate developers to invest in this little mountain town has opened a window into a Japanese crisis of confidence.

Add to Portfolio

- Greenland Pacific Group
- Mitsubishi Corporation
- SOVI Corporation

Write your thoughts...
Design Your Image



Photo courtesy of the Japan Travel Agency. The man is standing in front of a traditional Japanese building in Misaki.

Design Your Image

For levels here, the planned development — vacation homes for rich Chinese — is a welcome infusion of capital into a town that has been in decline since its heyday in the 1950s as a hot spring resort.

But even here, elsewhere in Japan — there have been news accounts in the national media, not all of them accurate — the investment is a measure to the area's pristine forests and streams, a last gift that threatens the country's natural resources and a chilling reminder of the expanding shadow cast by China, which recently surpassed Japan to become the world's second largest economy after the United States.

"Targeted by Foreign Money? Japan's Parents for Sale," was

Wednesday

10/1/09

10:00 AM - 11:00 AM

10:00

10:00 AM

10:00



Login to see what your friends are doing on Yahoo! Japan.
Please Help (What's New?)

Sign Up - Add Friends

What's Popular Now

What's Hot: From the Main to the New World



News to Know: National Election and What's Next



10/1/2009

10/1/2009

Exchanging Data Recently

How to Use a Government Agency Database Search Card with Many Patterns
www.fishbase.org/DatabaseSearchCard

Teach English in Japan

As a Foreign Language Teacher, you'll work at Japanese Public Schools
www.welcometoteachers.com

Japan Investment Property

Home, income and more... all from Japan
Property and Investment
www.japanproperty.com

日本語習得の魔法の一本

日本語習得の魔法の一本
日本語習得の魔法の一本
www.japanese.com

Visit Japan with Visa

Make your trip to Japan rewarding with Visa card. Check offers now!
www.visajapan.com

Japan Moves to the Future

Quality Innovation, Exciting Design, Contemporary and Functional Homes
www.japanmoves.com

Wednesday, 10/1/2009

Politics E-Mail



Keep up with the latest news from Washington with the daily Politics e-mail newsletter.

Sign Up

See Sample | Privacy Policy

MOJO POPULAR - 10/1/2009

10/1/2009 10:00 AM - 11:00 AM

1. What's Hot: From the Main to the New World
2. News to Know: National Election and What's Next















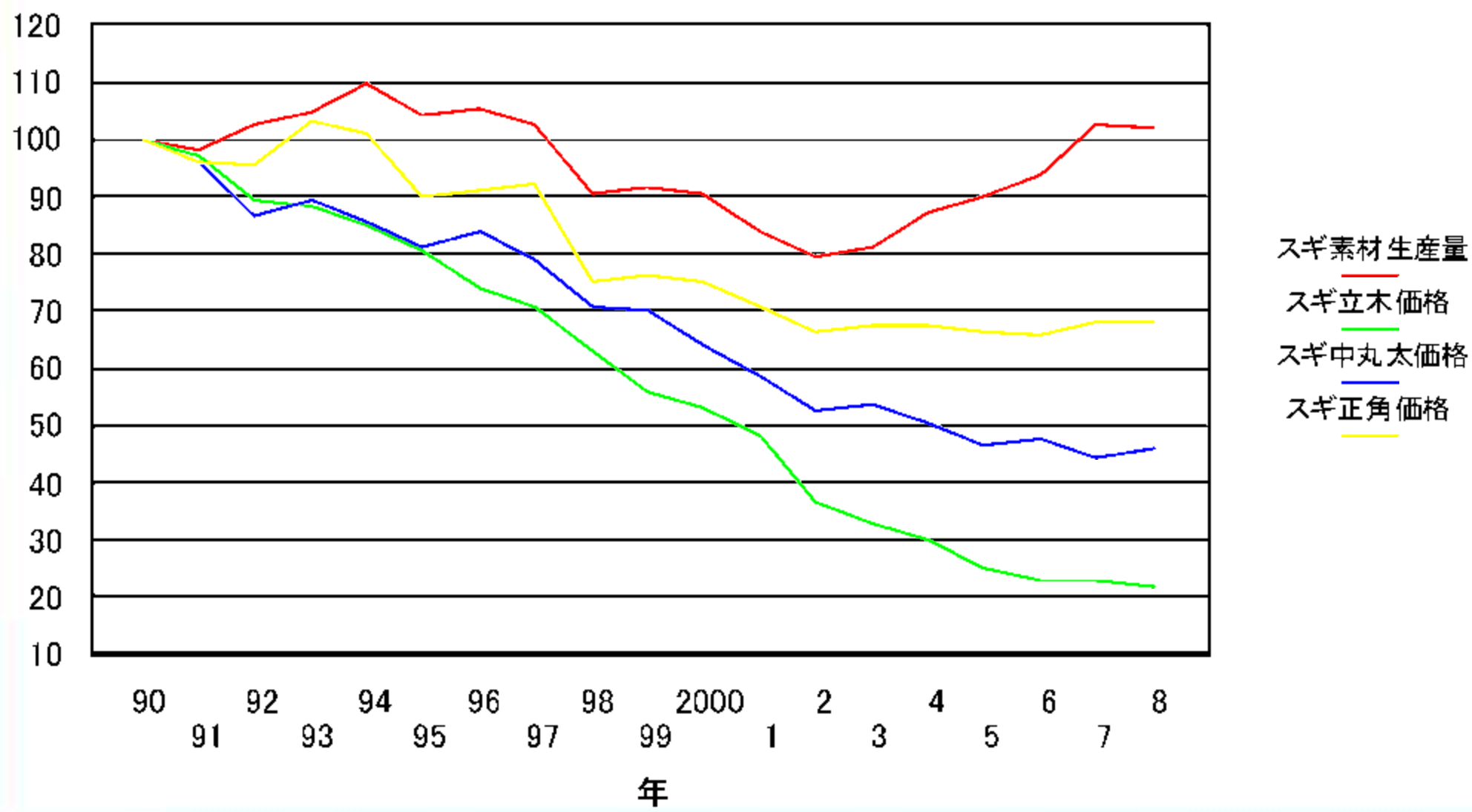


図 スギ素材生産量, 立木価格, 中丸太価格, 正角価格の推移(指数)

資料: 日本不動産研究所『山林素地及び山元立木価格調』, 『木材需給報告書』, 『木材価格』

注: 中丸太→径14~22cm, 長さ3.65~4m。正角→10.5cm, 3m。

指数(%)

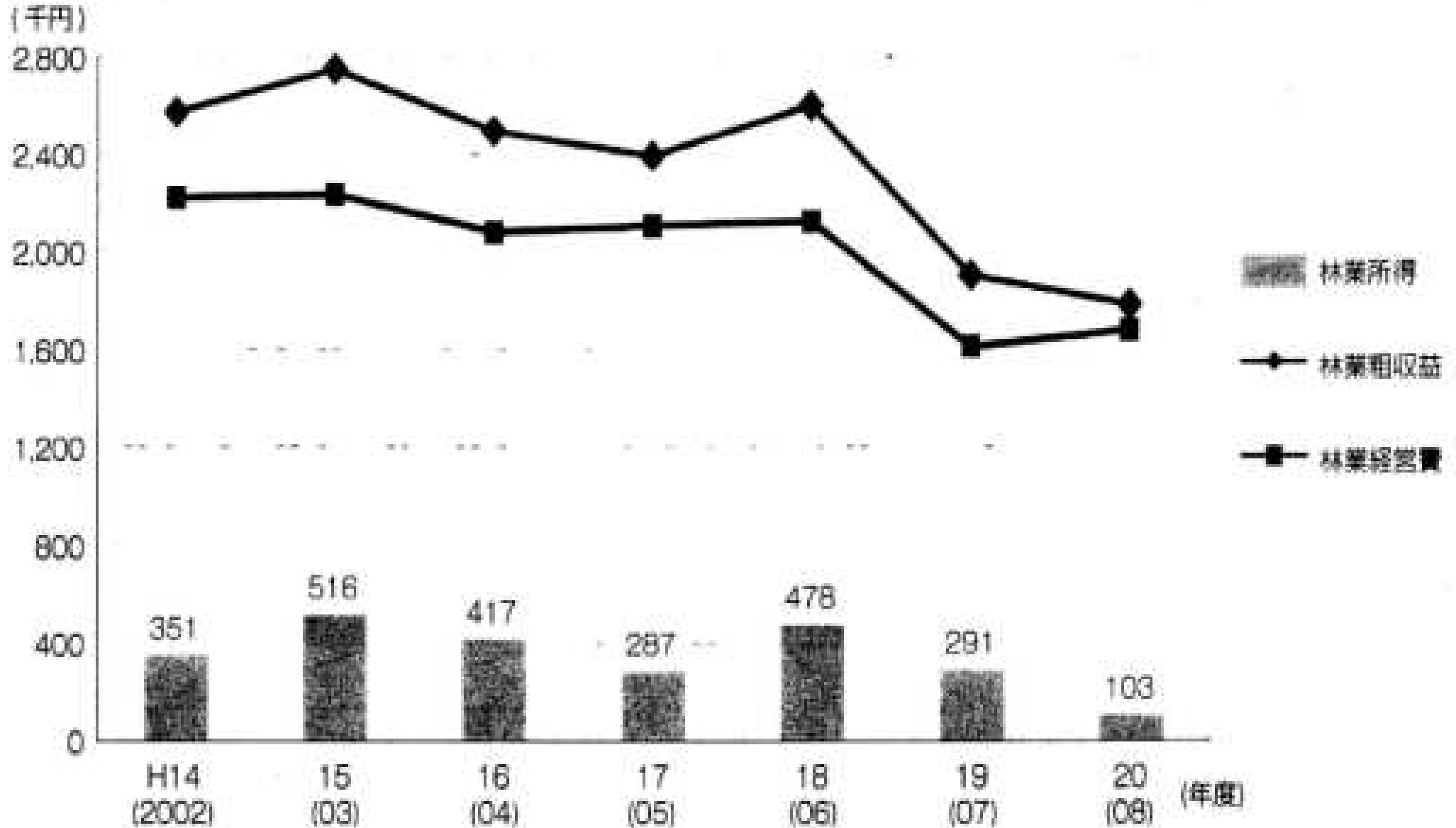


図Ⅳ-17 林業就業者数及び高齢化率の推移



資料：総務省「国勢調査」

図Ⅳ-3 林業所得の推移



資料：農林水産省「林業経営統計調査」

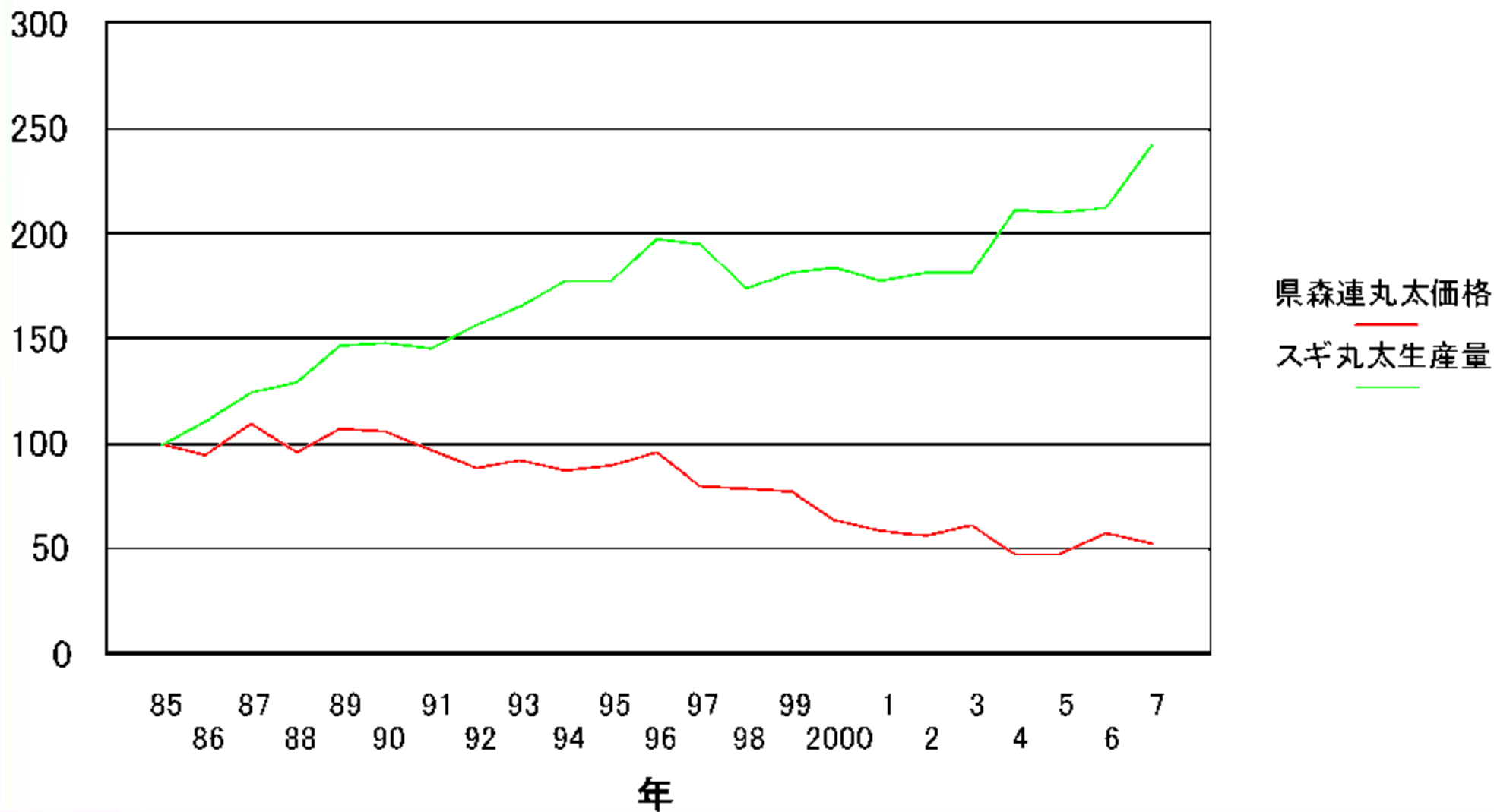
注：平成20(2008)年度は家族経営の林業経営体を、平成19(2007)年度以前は林家を調査対象とした。

図 宮崎県のスギ丸太生産量と丸太価格の推移

資料: 丸太価格→宮崎県森連。生産量→『木材需給報告書』。

注: 丸太価格は全樹種の平均。

指数(%)



立木価格の決まり方→市場逆算方式

- 立木価格 = 丸太価格 - 総コスト
- 例1: 丸太価格(1万円) - 総コスト(7000円) = 立木価格3000円
- 例2: 丸太価格(1万円) - 総コスト(1万円) = 立木価格0円
- 例3: 丸太価格(1万円) - 総コスト(1万3000円) = 立木価格-3000円







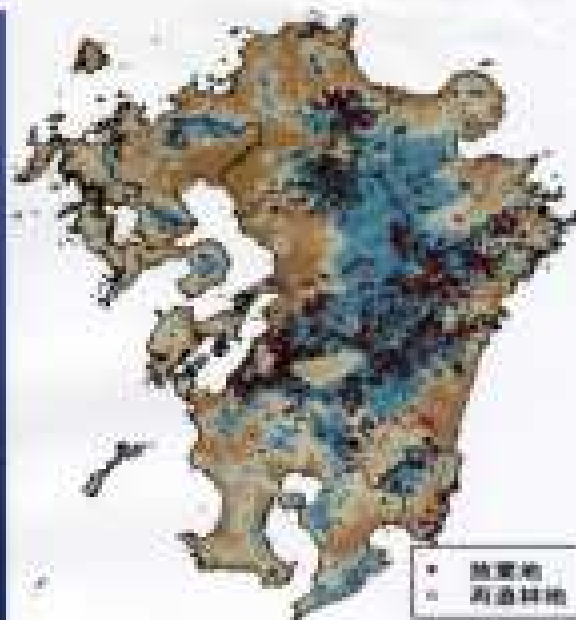
再造林放棄地 分布図

再造林放棄地

- ・九州山塊に沿って多数分布
- ・筑前山脈沿

調査地区

- ・宮田町、高野村、高瀬村
 - ・新井村、市原村、上津村
 - ・津島村
- ↑
調査地は多いが、放棄地は少ない



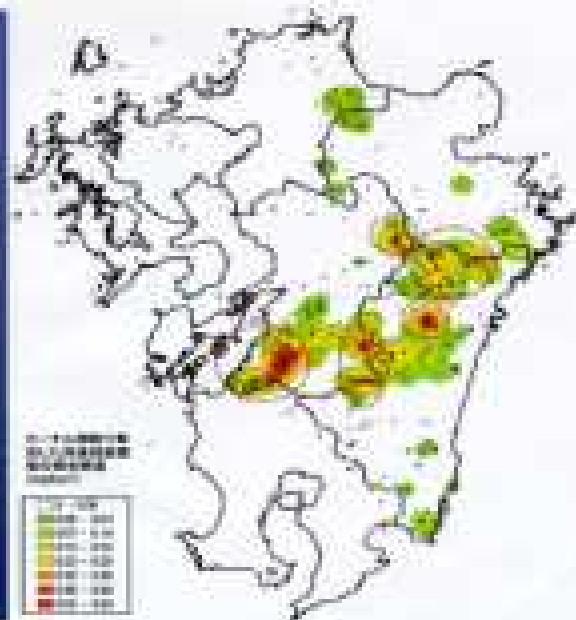
再造林放棄地 発生密度

色＝発生密度を意味

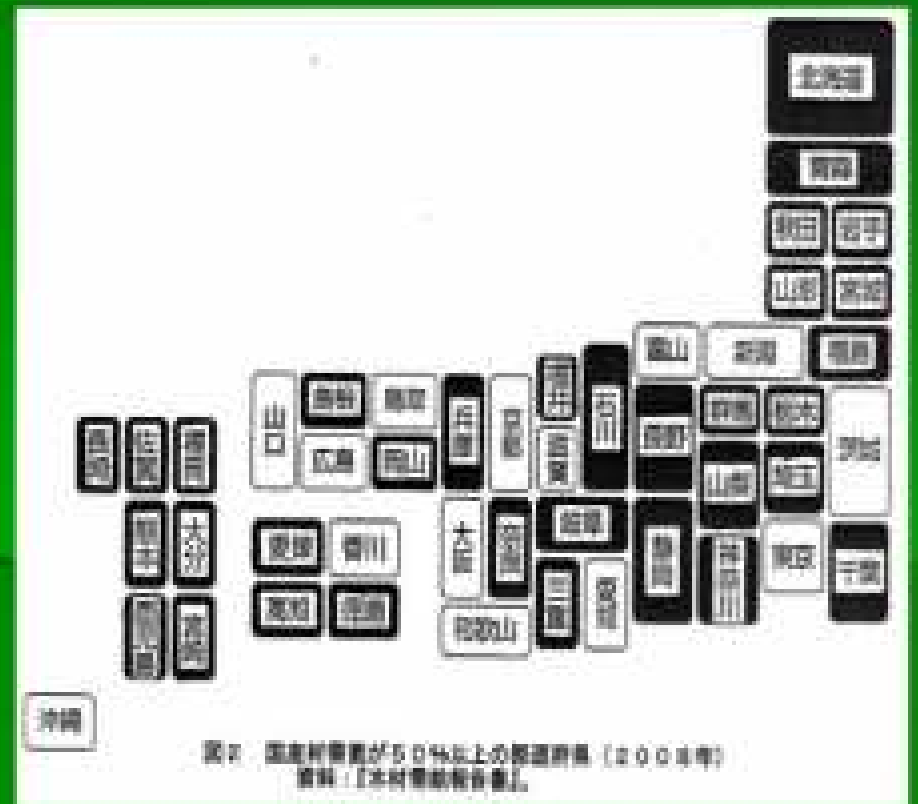
赤外線画像

調査地区

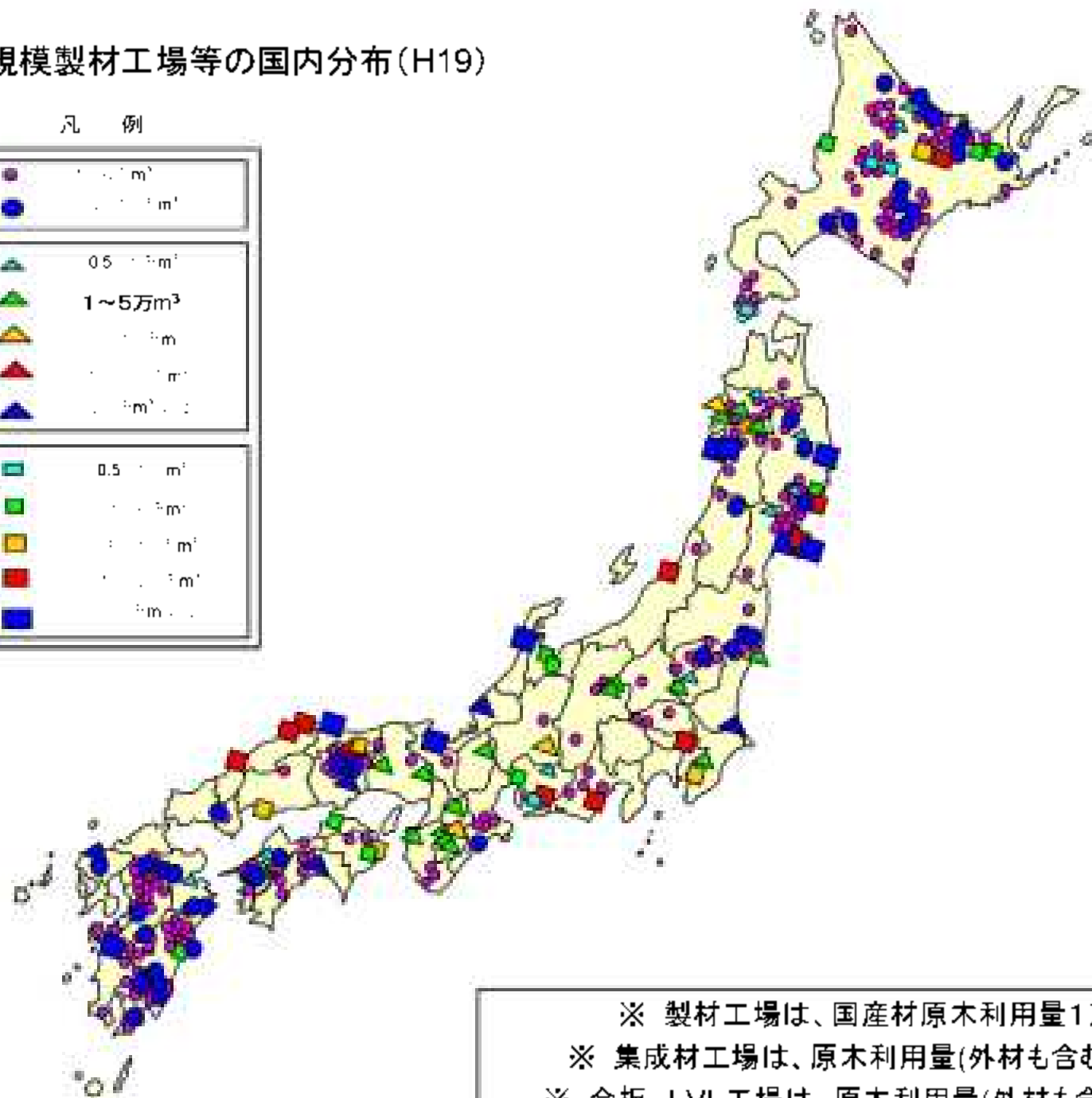
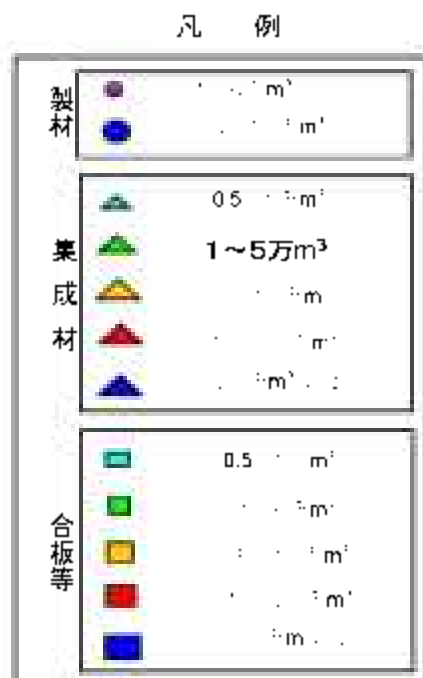
- ・高瀬町、高野村
- ・宮田町北部
（高野村、高瀬町、高瀬村）
- ・西郷村 (sat)
- ・水上村、多良木町 (sat)
- ・津島村 (sat)



「国産材県」は10年間で倍増



■ 大規模製材工場等の国内分布(H19)



- ※ 製材工場は、国産材原木利用量1万m³以上
- ※ 集成材工場は、原木利用量(外材も含む)5千m³以上
- ※ 合板、LVL工場は、原木利用量(外材も含む)5千m³以上

九州国産材工場(原木消費量5万m³以上/年)

- 西九州木材事業協組(佐賀県)
- 玉名製材協組(熊本県), (協)くまもと製材(同)
- 日田十条, 佐藤製材所, 佐伯広域森組, 小田製材所、ネクスト(大分県)
- 木脇産業, 持永木材, 外山木材, 吉田産業(ウッドエナジー)(宮崎県)
- 山佐木材(鹿児島県)
- 以上13社、合計で100万m³以上

図 スギ素材生産量の推移
資料:『木材需給報告書』。

素材生産量(千m³)

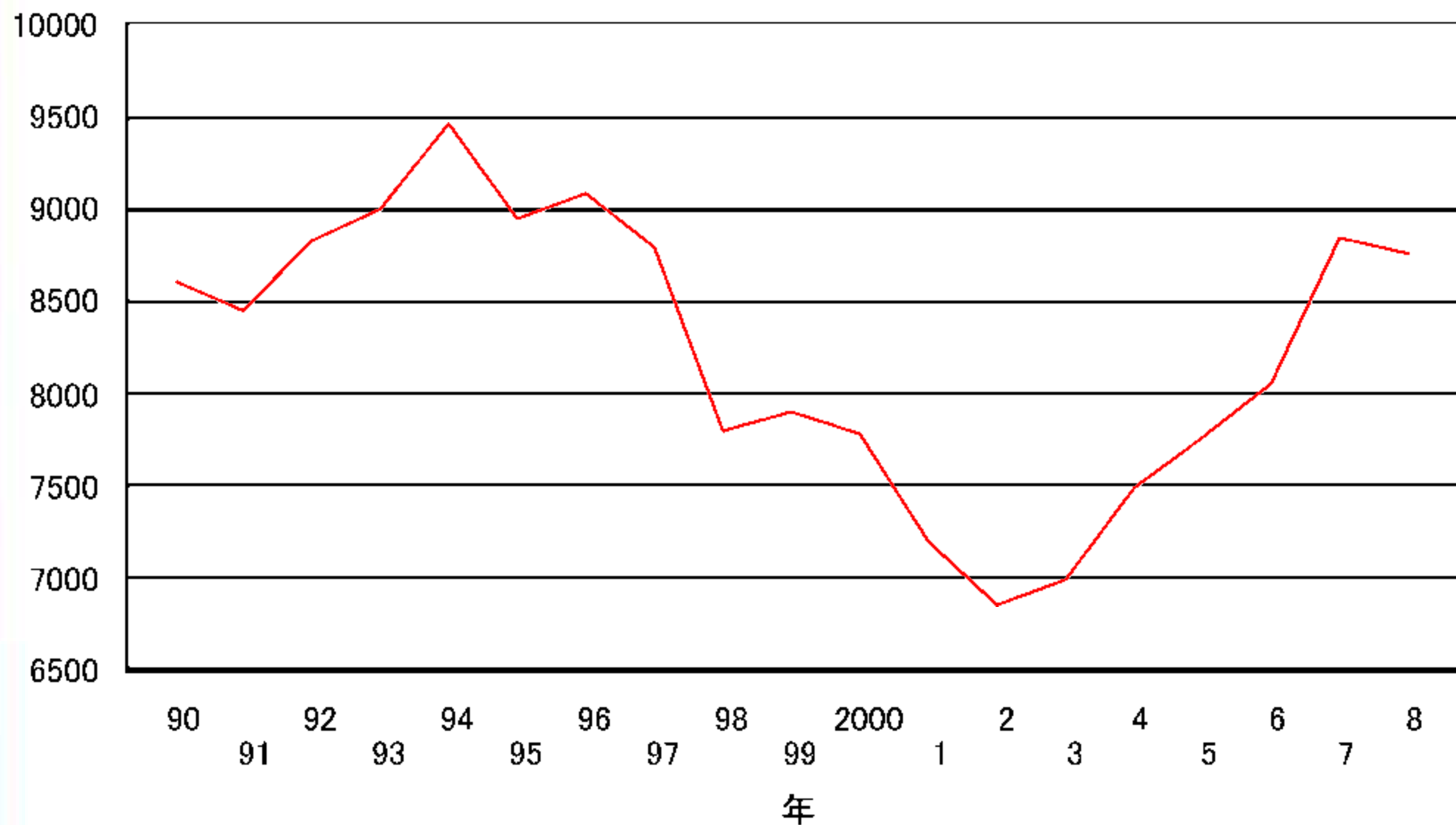


図 スギ素材生産量, 立木価格, 中丸太価格, 正角価格の推移(指数)

資料: 日本不動産研究所『山林素地及び山元立木価格調』, 『木材需給報告書』, 『木材価格』

注: 中丸太→径14~22cm, 長さ3.65~4m。正角→10.5cm, 3m。

指数(%)

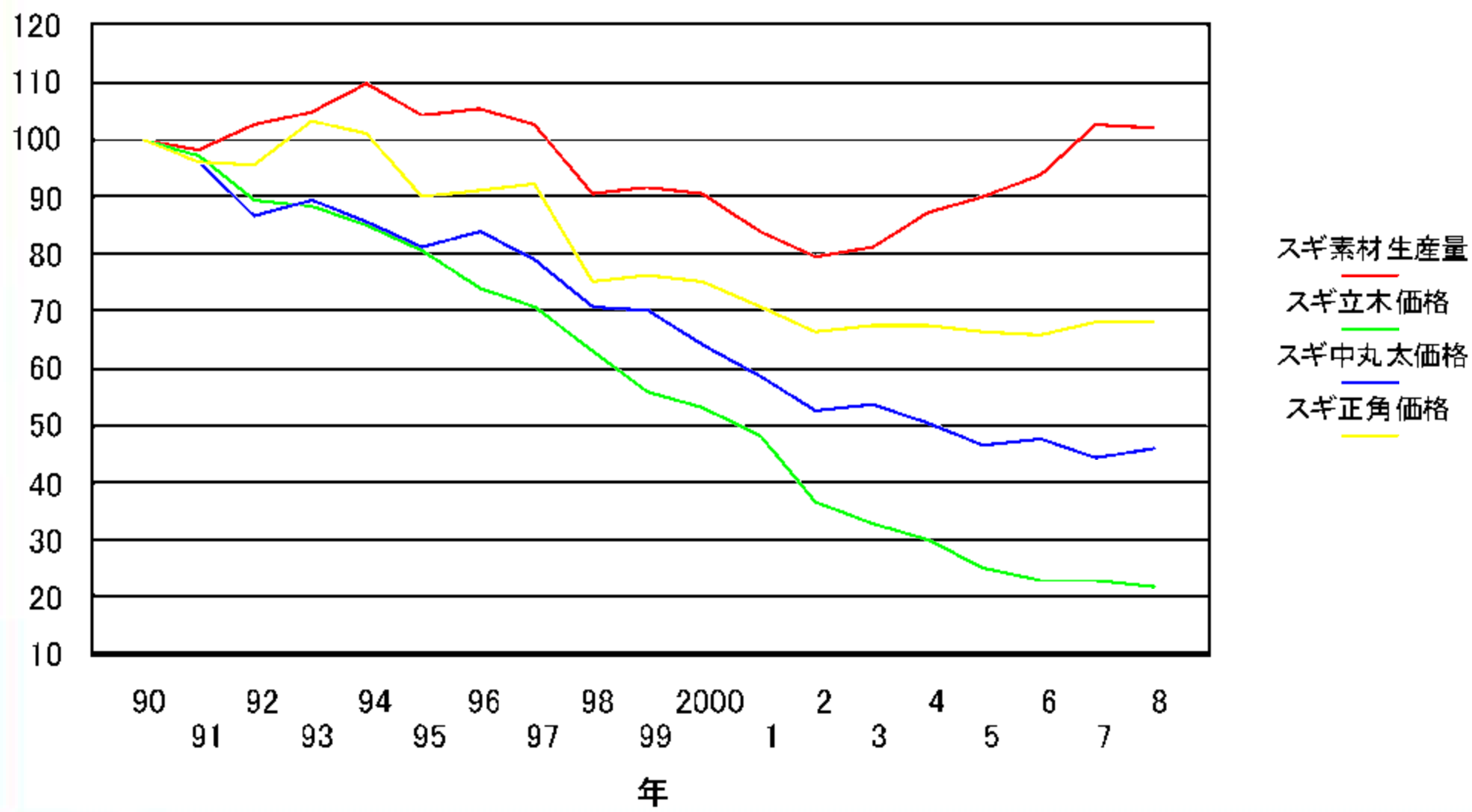


図 ロシア産樹種別丸太価格の推移

資料:『木材建材ウィクリー』。

注:中目短材・定尺。アカマツ, カラマツはナオトカ積み, エゾマツはワニノ積み。

価格(USD/1m³)

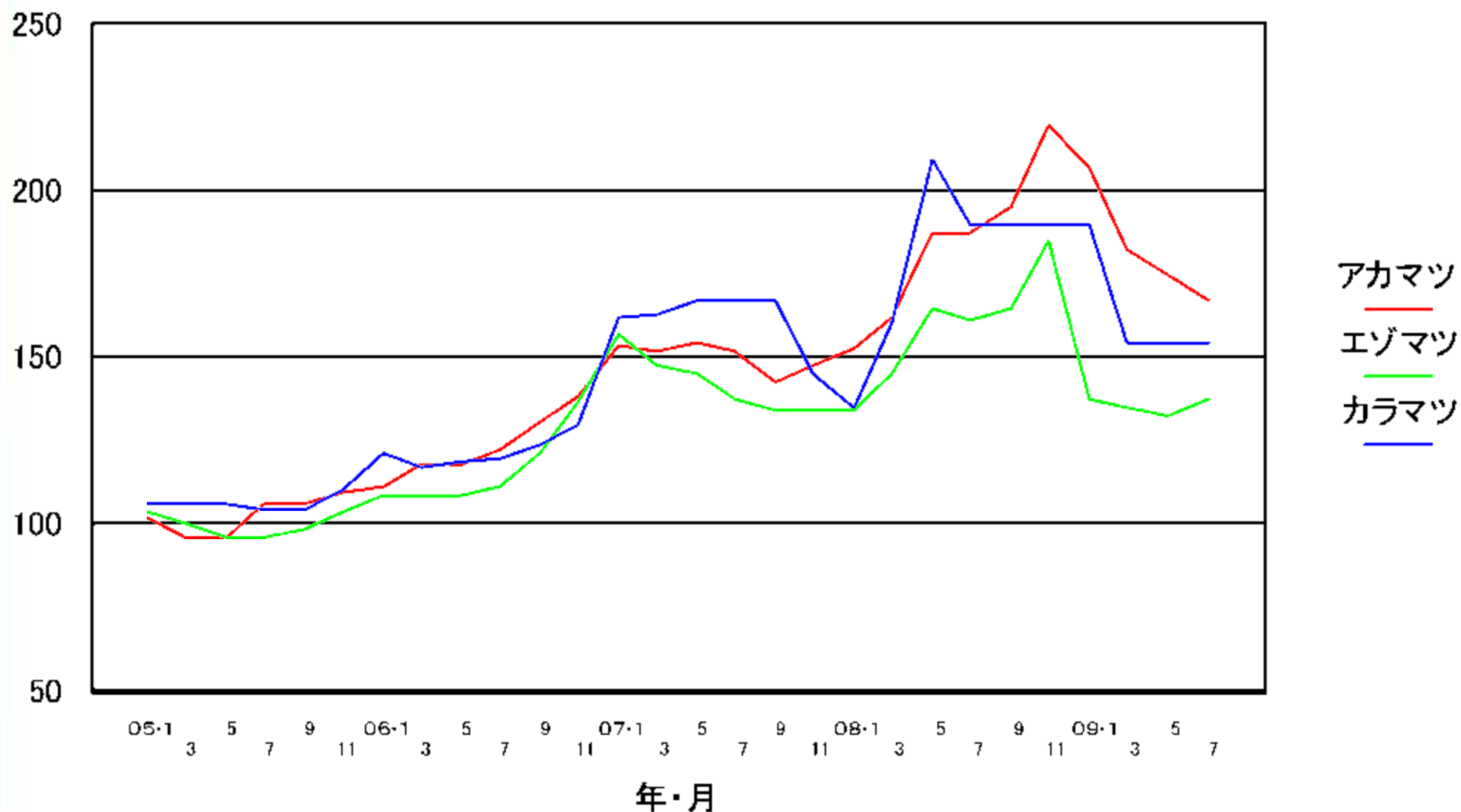
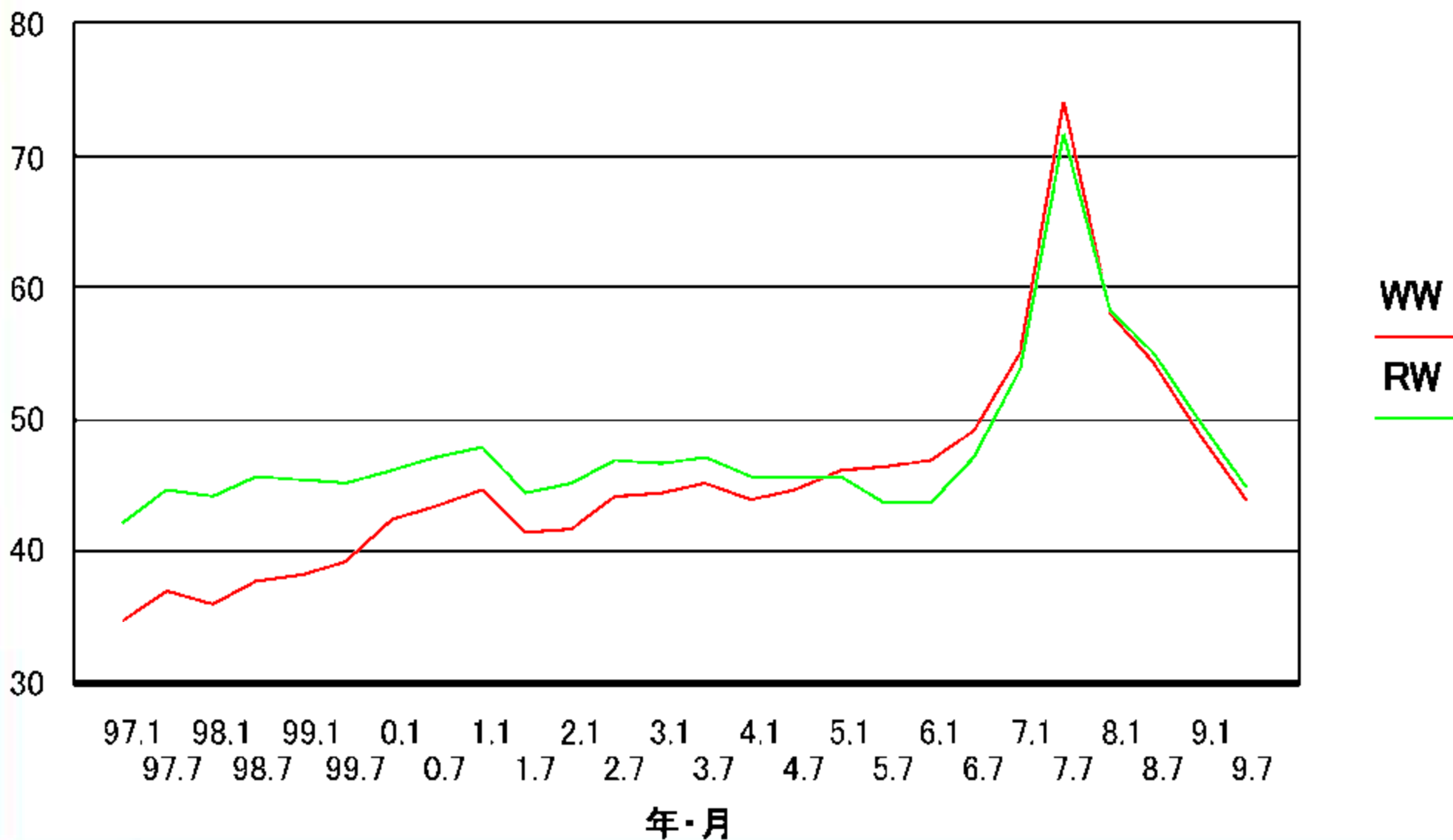


図 フィンランドの立木原木価格(皮込み検査)の推移

資料:『木材建材ウィクリー』, 日刊木材新聞社。

原木価格(ユーロ/m³)



針葉樹立木価格55ローンを突破

「バイオマス需要も急増」

バイオマス燃料の需要が急増している。バイオマス燃料の需要が急増している。バイオマス燃料の需要が急増している。バイオマス燃料の需要が急増している。バイオマス燃料の需要が急増している。

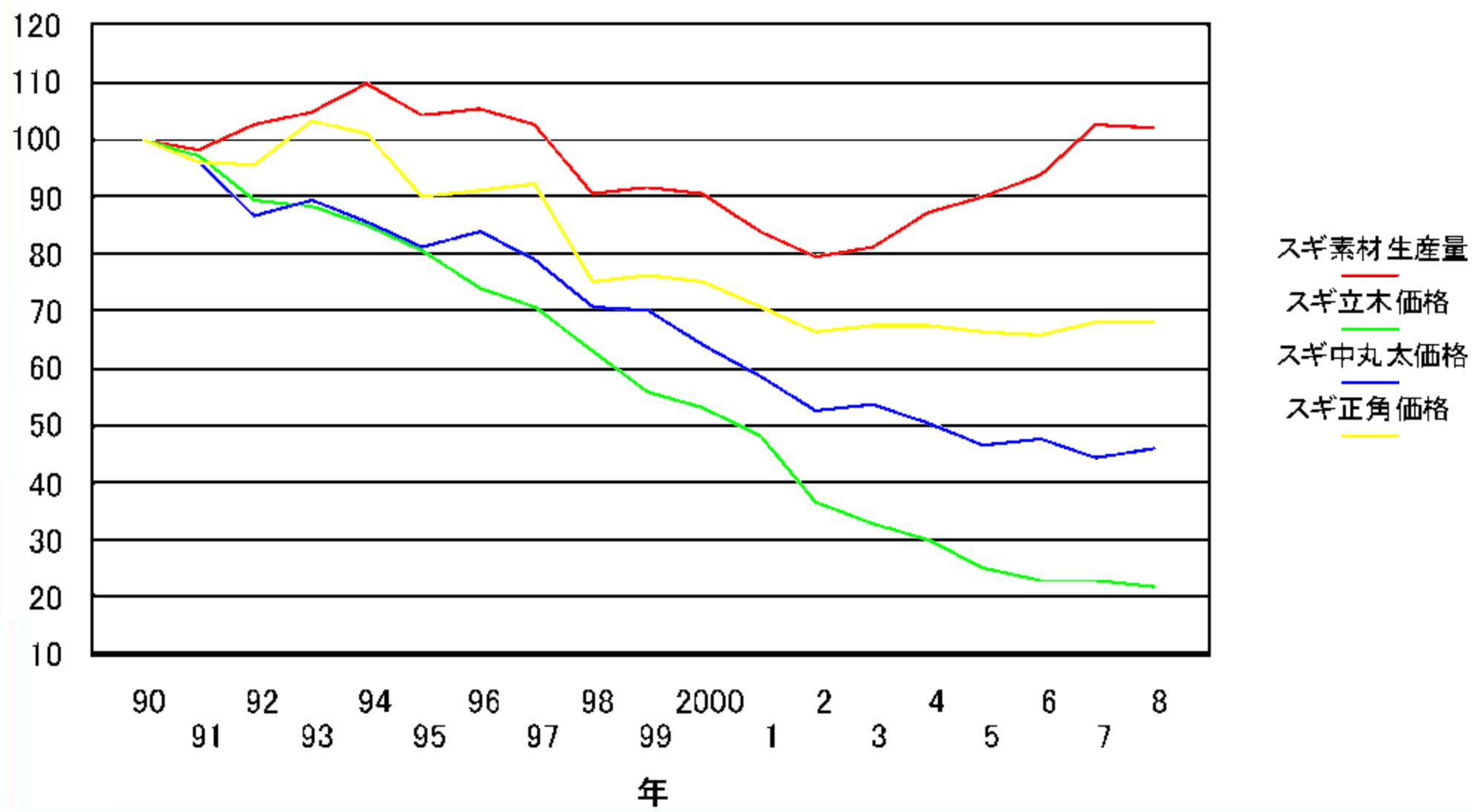
<p>バイオマス燃料の需要が急増している。バイオマス燃料の需要が急増している。バイオマス燃料の需要が急増している。バイオマス燃料の需要が急増している。バイオマス燃料の需要が急増している。</p>	<p>バイオマス燃料の需要が急増している。バイオマス燃料の需要が急増している。バイオマス燃料の需要が急増している。バイオマス燃料の需要が急増している。バイオマス燃料の需要が急増している。</p>	<p>バイオマス燃料の需要が急増している。バイオマス燃料の需要が急増している。バイオマス燃料の需要が急増している。バイオマス燃料の需要が急増している。バイオマス燃料の需要が急増している。</p>	<p>バイオマス燃料の需要が急増している。バイオマス燃料の需要が急増している。バイオマス燃料の需要が急増している。バイオマス燃料の需要が急増している。バイオマス燃料の需要が急増している。</p>	<p>バイオマス燃料の需要が急増している。バイオマス燃料の需要が急増している。バイオマス燃料の需要が急増している。バイオマス燃料の需要が急増している。バイオマス燃料の需要が急増している。</p>	<p>バイオマス燃料の需要が急増している。バイオマス燃料の需要が急増している。バイオマス燃料の需要が急増している。バイオマス燃料の需要が急増している。バイオマス燃料の需要が急増している。</p>
---	---	---	---	---	---

図 スギ素材生産量, 立木価格, 中丸太価格, 正角価格の推移(指数)

資料: 日本不動産研究所『山林素地及び山元立木価格調』, 『木材需給報告書』, 『木材価格』

注: 中丸太→径14~22cm, 長さ3.65~4m。正角→10.5cm, 3m。

指数(%)



スギ立木価格が17ぶりに上昇

- 平成16年→4,407円/m³
- 平成17年→3,628円/m³
- 平成18年→3,332円/m³
- **平成19年→3,369円/m³**
- 平成20年→3,164円/m³
- 平成21年→2,548円/m³
- 平成22年→2,654円/m³

図 スギ立木価格の対前年比の推移

資料：(財)日本不動産研究所『山林素地及び山元立木価格の推移』。

対前年比(%)

